



SICHER WOHNEN MIT DEMENZ

Die Musterwohnung für Menschen mit Demenz in Norderstedt

Einladung zu unseren öffentlichen Musterwohnungsführungen

Unsere Führungen finden einmal im Quartal an einem Donnerstagabend von 18.00 – ca. 20.00 Uhr statt.

Die nächsten Termine:

05.09.2024 **05.12.2024**

Bitte melden Sie sich spätestens 10 Tage vor dem Termin an:

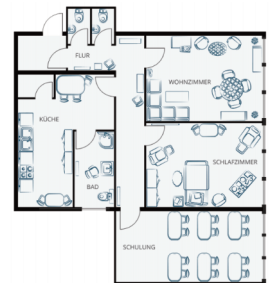
Tel. 040 23 83 044 0 · info@demenz-sh.de

Individuelle Führungen:

Für Gruppen ab 5 Personen ist auch eine individuelle Terminvereinbarung für eine Führung durch die Musterwohnung möglich.

Teilnahmebeitrag:

Um diese Angebote aufrechterhalten zu können, wird für die Führung eine Gebühr von 5,00 EUR/Person erhoben.





In unserer „Musterwohnung nicht nur für Menschen mit Demenz“ möchten wir Ihnen praktische Tipps und Informationen geben, wie Sie Ihr Zuhause sicher und behaglich gestalten können, auch wenn durch das Älterwerden oder eine Demenz besondere Anforderungen notwendig werden.

Unsere Führungen bieten Ihnen einen Einblick in durchdachte und liebevoll gestaltete Wohnräume, die speziell auf die Bedürfnisse und das Wohlbefinden von Menschen mit Demenz abgestimmt sind. Wir zeigen auf, wo Stör- und Gefahrenquellen lauern und wie man diese mit wenig Geld und Aufwand vermeiden kann. Erleben Sie ganz anschaulich und im direkten Austausch vor Ort, wie Althergebrachtes sowie auch innovative Wohnkonzepte das Leben von Menschen mit Demenz bereichern können.

Weitere Informationen über die Musterwohnung inklusive einem **virtuellen 360°** Rundgang durch die Räumlichkeiten, finden Sie hier:



KOMPETENZZENTRUM
Demenz in Schleswig-Holstein

Hans-Böckler-Ring 23c | 22851 Norderstedt
Tel. 040 – 23 83 044 0 | Fax 040 – 23 83 044 99
E-Mail: info@demenz-sh.de
www.demenz-sh.de

Das Kompetenzzentrum Demenz in Schleswig-Holstein ist ein Projekt der

Das Kompetenzzentrum Demenz wird gefördert durch



Alzheimer Gesellschaft
Schleswig-Holstein e.V.
Selbsthilfe Demenz / Landesverband



Schleswig-Holstein
Ministerium für Soziales, Jugend,
Familie, Senioren, Integration
und Gleichstellung



Spitzenverband